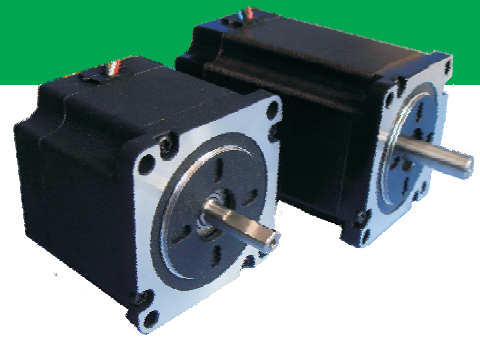


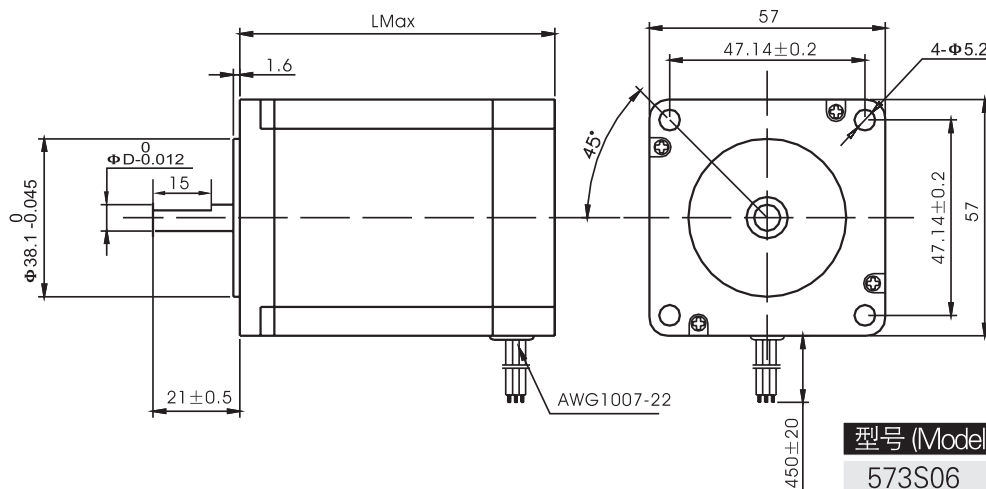
# 57 系列三相混合式步进电机

## 主要特点

- \* 低噪音
- \* 低振动
- \* 运行平稳
- \* 精度高

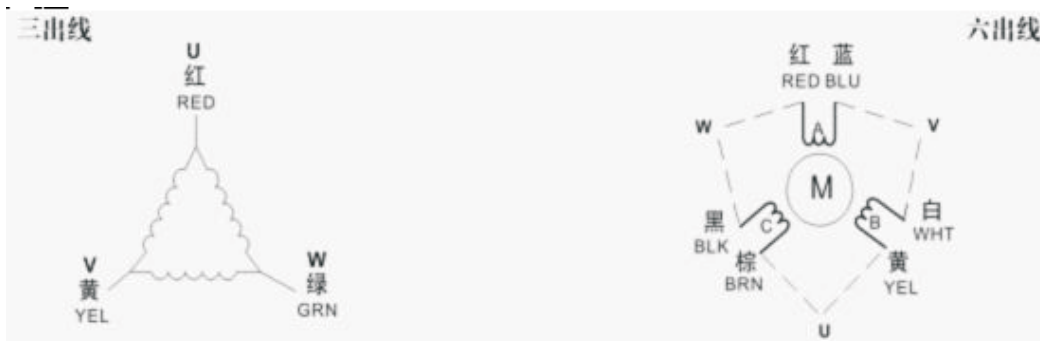


## 机械尺寸 Mechanical Dimensions(unit=mm)



型号 (Model No.)	轴径D(Shaft mm)	键槽(Key mm)
573S06	φ 6.35	平台0.8X15
573S09	φ 6.35	平台0.8X15
573S13	φ 8	平台0.8X15
573S15	φ 8	平台0.8X15

## 接线图 Wiring Diagram



## 技术参数 Electrical Specification

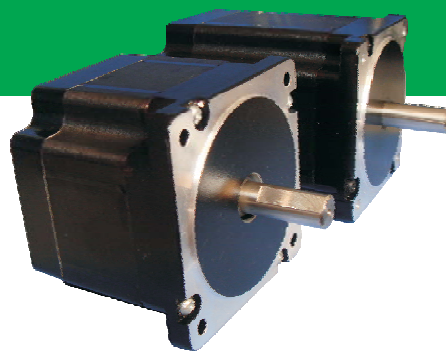
型号 Model	步距角 Step Angle (deg)	静力矩 Holding Torque (N.M)	额定电流 Current/Phase (A)	相电阻 Resistance/ phase(ohms)	相电感 Inductance/ Phase(mH)	定位力矩 Detent Torque (gcm)	转子惯量 Rotor Inertia (g-cm <sup>2</sup> )	绝缘等级 Insulation class	引线数目 Lead Wire Numbers	重量 Weight (kg)	长度 Length (mm)
573S06	1.2	0.6	3.5	1.3	1.7	350	190	B	6	0.6	50
573S09	1.2	0.9	5	0.5	1	400	220	B	6	0.72	56
573S13	1.2	1.3	5.8	0.7	1.35	700	380	B	6	1.1	76
573S15	1.2	1.5	5.8	0.69	2.0	800	550	B	6	1.2	85

注: 本公司可根据客户要求调整电机绕组参数和机械安装尺寸  
Motor are available with different winding and mechanical modification to meet specific applications.

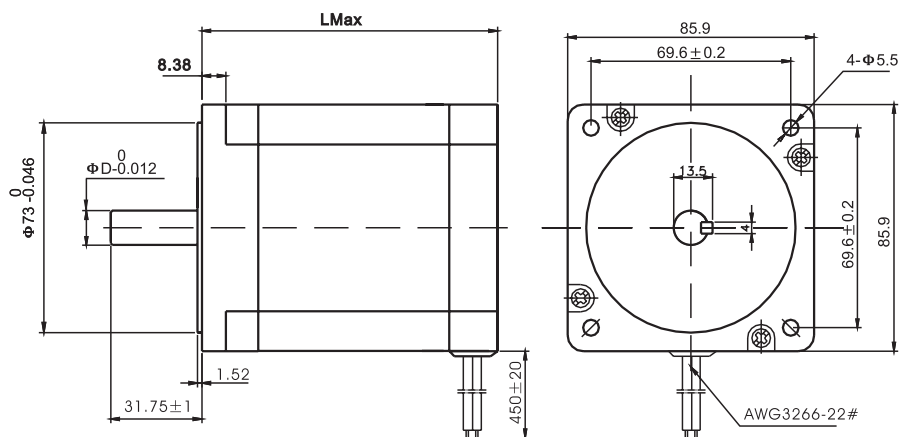
# 86 系列三相混合式步进电机

## 主要特点

- \* 散热小
- \* 低振动
- \* 高力矩
- \* 加速性能好
- \* 精度高

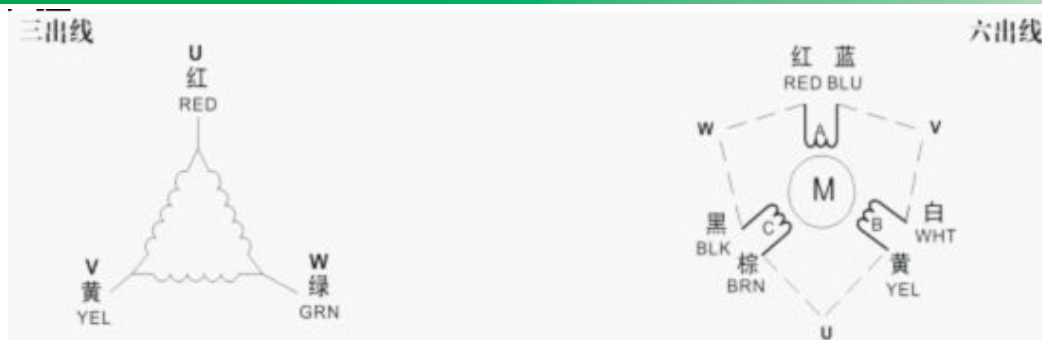


## 机械尺寸 Mechanical Dimensions(unit=mm)



型号 (Model No.)	轴径D(Shaft mm)	键槽(Key mm)
863S22	φ 12	平台 1X25
863S42	φ 12	平台 1X25
863S68	φ 12	平键 4X20

## 接线图 Wiring Diagram



## 技术参数 Electrical Specification

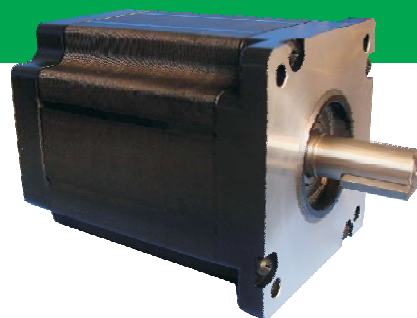
型号 Model	步距角 Step Angle (deg)	静力矩 Holding Torque (N.M)	额定电流 Current/Phase (A)	相电阻 Resistance/ phase(ohms)	相电感 Inductance/ Phase(mH)	定位力矩 Detent Torque (gcm)	转子惯量 Rotor Inertia (g-cm <sup>2</sup> )	绝缘等级 Insulation class	引线数目 Lead Wire Numbers	重量 Weight (kg)	长度 Length (mm)
863S22	1.2	2.2	5.0	0.96	2.4	1000	1100	B	6	1.7	70
863S42	1.2	4.2	5.0	1.2	4.5	2000	2340	B	6	2.85	103
863S68	1.2	6.78	2.3	7.6	31	3000	3500	B	6	4.0	135

注: 本公司可根据客户要求调整电机绕组参数和机械安装尺寸  
Motor are available with different winding and mechanical modification to meet specific applications.

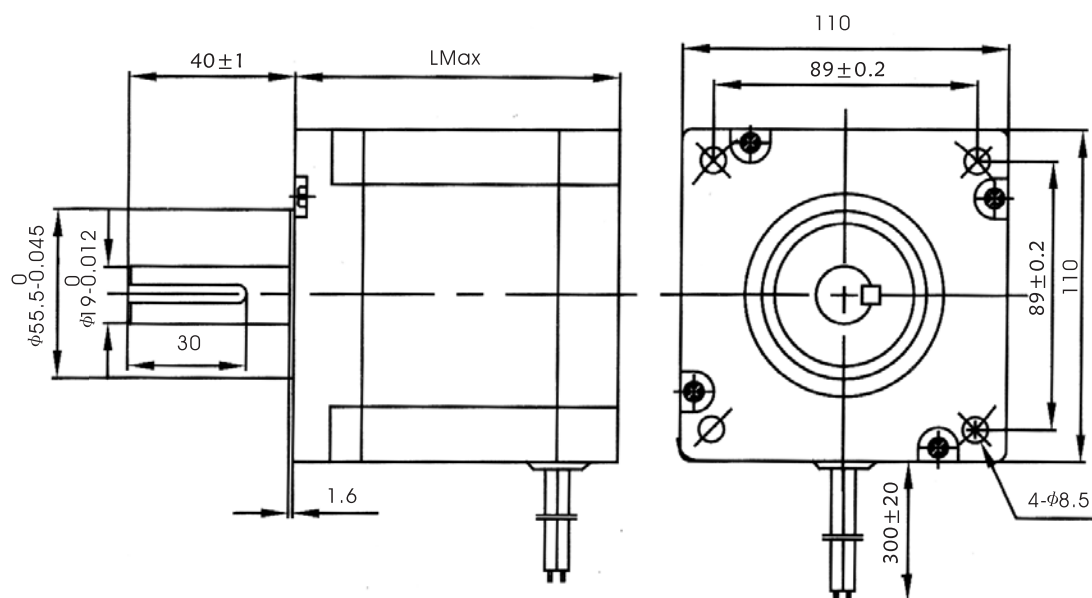
# 110 系列三相混合式步进电机

## 主要特点

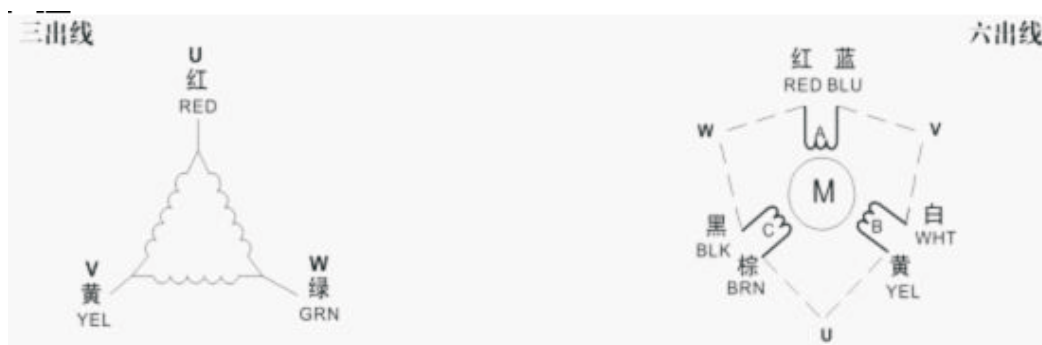
- \* 大力矩
- \* 加速性能超强
- \* 运行平稳
- \* 精度高



## 机械尺寸 Mechanical Dimensions(unit=mm)



## 接线图 Wiring Diagram



## 技术参数 Electrical Specification

型号 Model	步距角 Step Angle (deg)	静力矩 Holding Torque (N.M)	额定电流 Current/Phase (A)	相电阻 Resistance/ phase(ohms)	相电感 Inductance/ Phase(mH)	定位力矩 Detent Torque (kgcm)	转子惯量 Rotor Inertia (kg-cm <sup>2</sup> )	绝缘等级 Insulation class	引线数目 Lead Wire Numbers	重量 Weight (kg)	长度 Length (mm)
1103S09	1.2	9	4	3.65	19.2	3	8.5	B	6	6.2	122
1103S13	1.2	13	4.2	3.2	22	5.5	10.5	B	6	8	142
1103S17	1.2	17	4.9	2	20	6.8	12	B	6	10	172

注: 本公司可根据客户要求调整电机绕组参数和机械安装尺寸  
Motor are available with different winding and mechanical modification to meet specific applications.