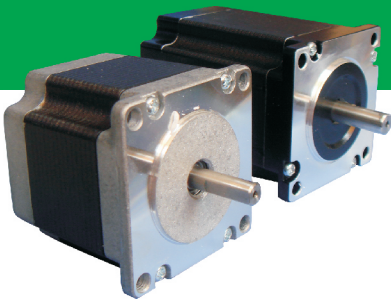


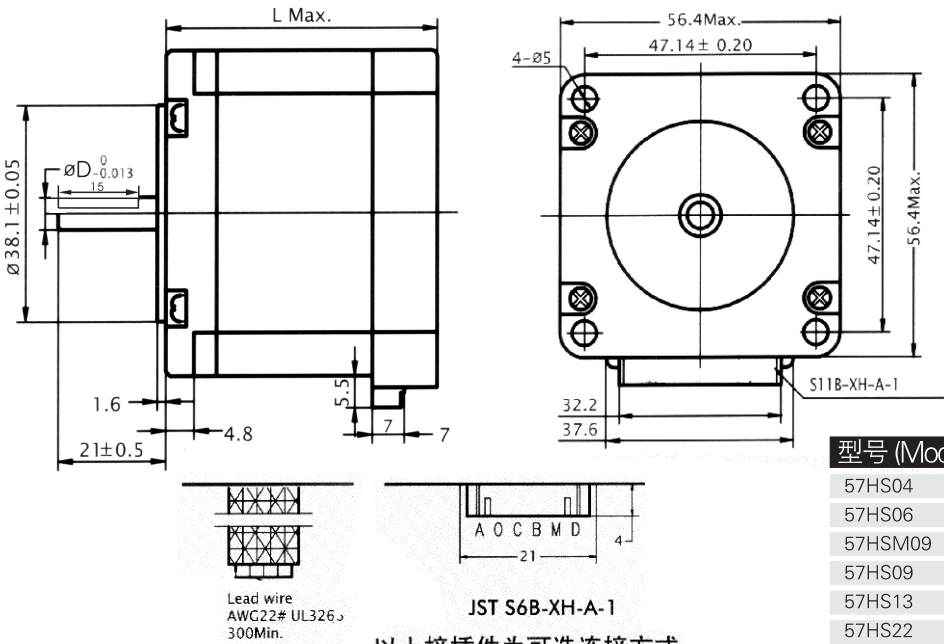
57 系列两相混合式步进电机

主要特点

- * 低噪音
- * 大力矩
- * 运行稳定

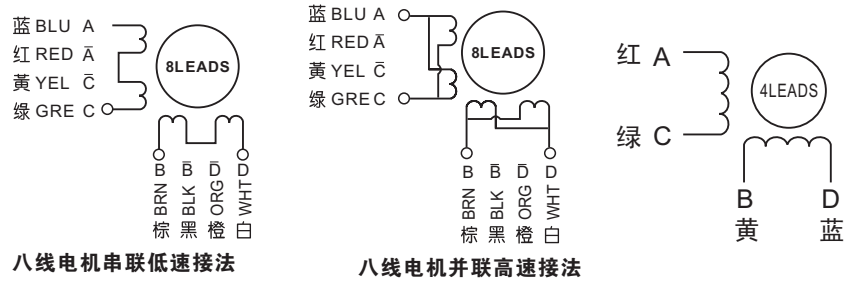


机械尺寸 Mechannical Dimensiions(unit=mm)



型号 (Model No.)	轴径D(Shaft mm)	键槽(Key mm)
57HS04	φ 6.35	平台0.8X15
57HS06	φ 6.35	平台0.8X15
57HSM09	φ 6.35	平台0.8X15
57HS09	φ 6.35	平台0.8X15
57HS13	φ 8	平台0.8X15
57HS22	φ 8	平台0.8X15

接线图 Wiring Diagram



引线接法

接法	驱动器接法	对应电机引线	适用场合
串联	A+	A	低速
	A-	C	
	B+	B	
	B-	D	
	悬空	A C相连	
	悬空	B D相连	
并联	A+	A C	高速
	A-	A C	
	B+	B D	
	B-	B D	

技术参数 Electrical Specification

型号 Model	步距角 Step Angle (deg)	静力矩 Holding Torque (N.M)	额定电流 Current/Phase (A)	相电阻 Resis tance/ phase(ohms)	相电感 Inductance/ Phase(mH)	定位力矩 Detent Torque (gcm)	转子惯量 Rotor Inetria (g-cm ²)	绝缘等级 Insulation class	引线数目 Lead Wire Numbers	重量 Weight (kg)	长度 Length (mm)
57HS04	1.8	0.4	2.0	1.4	1.4	220	135	B	4	0.4	41
57HSM09	0.9	0.9	2.1	1.8	2.5	400	280	B	8	0.6	54
57HS09	1.8	0.9	2.8	0.8	1.2	400	280	B	8	0.6	54
57HS13	1.8	1.3	2.8	1.0	2.1	700	460	B	8	1.0	76
57HS20	1.8	2.0	3.0	1.3	5.0	700	460	B	4	1.0	76
57HS22	1.8	2.2	4	0.7	1.8	700	480	B	8	1.1	81

注: 本公司可根据客户要求调整电机绕组参数和机械安装尺寸
Motor are available with different winding and mechanical modification to meet specific applications.